

传递美好月

同事工具包 2023

传递美好

2023 传递美好月

准备好展现您的慷慨之心，因为这个九月是传递美好月 - 一个以善心、同情心和回馈社区为主题的慈善活动月。

这是洲际酒店集团全球同事齐心协力回馈社会，为世界各地成千上万的人创造有意义变化的月份。

我们都在共同努力实现洲际酒店集团的**明日非洲**承诺，改善 3,000 万人的生活。这是一个具有重要意义且宏伟远大的目标，但通过大家的共同努力，我们一定可以实现。

从下面选择一个与我们的社区影响重点领域相符的活动参与进来；技能培训、食品安全和灾难响应，不要忘记与我们分享您所做的出色工作和贡献。

如何传递美好

志愿服务是回馈社会的一种好方式，无论您是向无家可归者施食、教授介绍性酒店行业职业课程、开展献血活动，还是捐赠罐装食品 - 任何您所热衷于提供支持的社区需求都可以从中受益。

加入我们，一起参与传递美好月，并通过以下两个步骤与我们分享您的回馈行动：

1. 在九月份以团队或个人形式组织一次活动。

2. 在社区参与线上平台中提交您的活动。

关于每个步骤的详细信息，请参见以下页面。

第 1 步

在九月份组织一次支持当地社区的活动。



您是以团队形式提供志愿服务吗？如果是的话，请选出一位活动负责人！

传递美好活动负责人的职责：

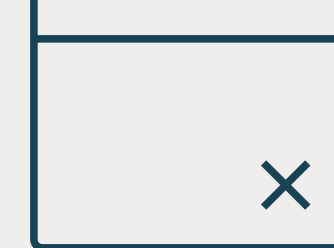
- 与非营利机构或学校进行协调
- 邀请同事和领导参加活动
- 订购 T 恤和其他项目需求
- 选出一位同事担任摄影师
- 代表团队在**社区参与线上平台**中提交活动



符合要求的活动

传递美好活动包括：

- 参加慈善组织、学校或者社会企业举办的志愿者活动
 - 食品、布草、活动场地、客房等实物捐赠
 - 募捐活动* 和现金捐赠
- 传递美好活动不包括：
- 仅以同事为中心，没有广泛社区影响的的活动（如面向同事的瑜伽课程、与工作有关的帮助活动）
 - 同事个人的健康活动（如爬楼梯、多喝水、骑行上班）
 - 仅出于商业目的的活动赞助（如酒店宣传活动）



资源和提醒

- 访问**传递美好网站**，了解活动建议 and 更多信息
- 根据下面的**摄影指南**拍摄活动视频和照片

第 2 步

在**社区参与线上平台**中提交活动记录

我们希望听到各位的声音，并了解每个团队所做的重要贡献。

以团队形式提供志愿服务的活动，请活动负责人代表团队提交活动记录。

记得附上（几张）同事们提供志愿服务的精彩照片！关于提交活动的更多指南，请参见**社区参与线上平台工具包**。

所有提交的活动都有机会参加传递美好奖项，获奖者将可以获得高达 100,000 IHG 悦悦会积分的奖励。我们将根据影响力、独特性和该月的整体贡献度评选出获奖者。

这些奖项是为了表彰你们的不懈努力，因为你们超越自己，为社区做出了积极的贡献。因此，希望大家能够积极参与，尽情发挥创意，并带来有意义的改变！

摄影指南

让全世界都能看到我们践行“以善为本，以诚待客”！

请遵循上述提示拍摄照片和视频，以便我们分享。

- 摄影应侧重于捕捉微笑、大家（包括我们的洲际酒店集团同事和社区合作伙伴）互动的愉悦氛围。
- 最好是一两个人的抓拍照片（即不是摆拍的）。
- 尽可能包含展示洲际酒店集团、酒店品牌和/或我们同事和全球业务多样性的清晰图片。
- 为了保证照片的使用和印刷效果，图片需要具有高分辨率（即 300 DPI）。
- 为了确保文件大小和之后的应用，请避免提交 PPT、拼贴画、照片合集视频、应用相框和滤镜等类型的作品。



物料

我们准备了一套物料来帮助您的计划准备和展示。在选择 T 恤或其他物料的材料和供应商时，我们鼓励您将可持续性放在首位考量。



海报

海报有两种尺寸：A3 (297x420mm) 和 A2 (420x594mm)。选择适合工作空间的尺寸，然后只需将高分辨率打印 PDF 文件发送到本地打印机即可。我们提供了适合各酒店使用的多语言版本海报。

电子版海报

海报文件也有电子版，包括一个宽屏版本，可用于在电子显示屏上展示。提供 JPG 和 PDF 两种版本。

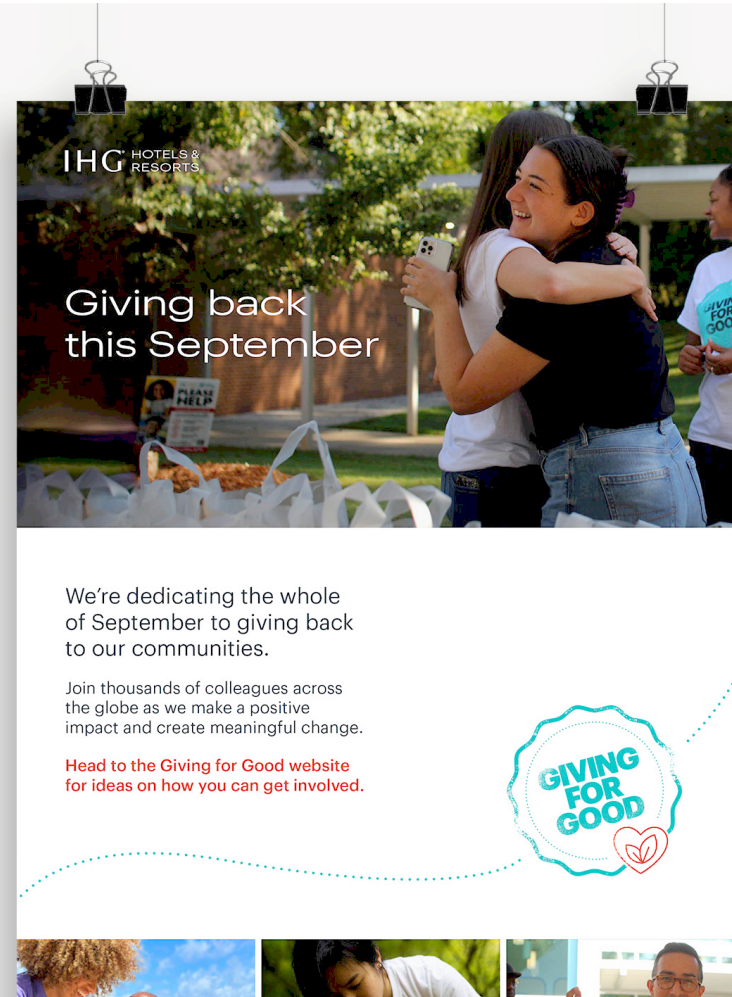
上拉横幅

上拉横幅为标准尺寸 800x2000mm。我们提供了可直接打印的 PDF 文件和开放式的图样文件，以便根据供应商的需要调整图样尺寸。

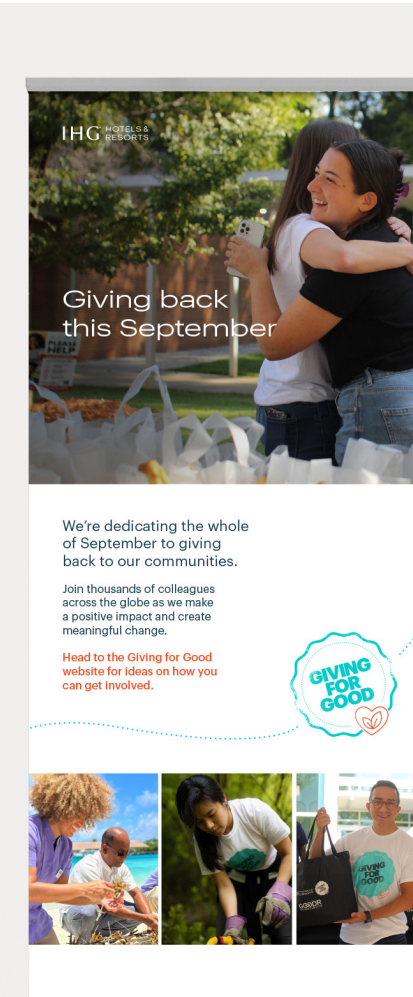
T 恤

酒店和同事可以在当地印制 T 恤和其他物品。尽可能重新使用往年的 T 恤，或使用由回收材料和再生材料制成的织物印制新 T 恤。

可以向供应商提供 T 恤图样文件，其中包含印刷指南和英文标识，也可以选择使用传递美好中文标识。



在此下载



在此下载



在此下载



在此下载

谢谢！

如有任何疑问，请直接联系：
community@ihg.com

传递美好